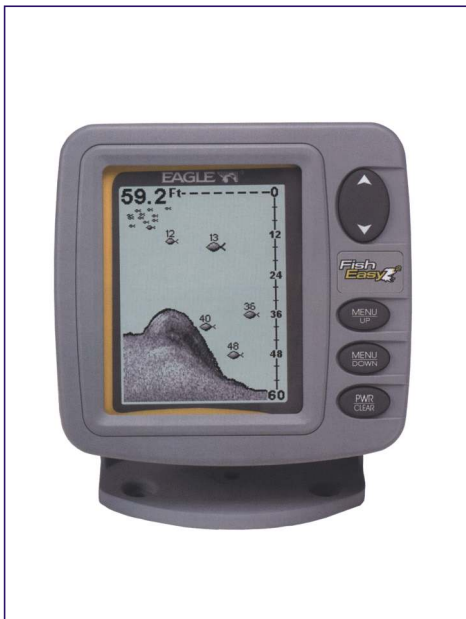


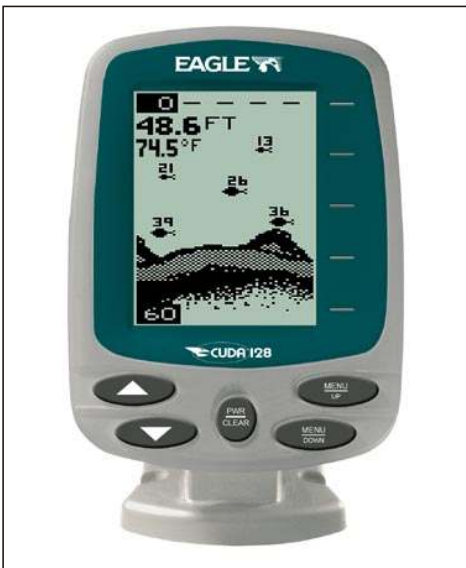
Eagle Fish Easy 2



Eagle Fish Easy 2: Serie completamente rinnovata sia nel display che presenta una risoluzione fuori del comune, 240 x 160 pixel garantiscono una risoluzione finora disponibile solo su apparecchi molto più costosi, potenza incrementata a 1200W, frequenza di funzionamento 200khz, memoria interna di back-up per la registrazione delle vostre impostazioni personali. Funzioni innovative come l'hyperscroll che permette uno scorrimento del fondale elevato e fishreveal per una migliore lettura del grafico e riconoscimento dei pesci. Tutti gli apparecchi dispongono di sensore per la temperatura integrato nel trasduttore di profondità. Caratteristiche: tasto menu per selezionare le varie funzioni, con molta semplicità direttamente sullo schermo, schermo Ultravision con dieci livelli di grigio, dato digitale del fondale sempre evidenziato, Fish I.D. che identifica automaticamente i bersagli, contrassegnandoli mediante simboli - di misure diverse - a forma di pesce, fish track che mostra la profondità sopra i simboli a forma di pesce, nelle termocline ed altri nascondigli, ASP (Advanced Signal Processing) che, tenendo costantemente sotto controllo le condizioni dell'acqua, regola tutti i parametri dell'apparecchio in modo da mostrare sullo schermo, in ogni momento, la migliore immagine possibile, grayline per visualizzare i cambiamenti di durezza sul fondo, zoom bottom track che imposta automaticamente la scala dello zoom alla portata che consente di osservare costantemente il fondo, FasTrack che emula il funzionamento degli ecoscandagli tipo flasher, aggiornamento istantaneo dello schermo al variare della gamma o del livello di zoom, memoria interna che conserva le impostazioni anche ad apparecchio spento (senza uso di batterie), eccellenti prestazioni in acque basse, nuovo circuito d'ingresso ad altissima sensibilità, schermo e tastiera retroilluminati, permettono di operare anche di notte o in condizioni di luce scarsa. Profondità: 180 m. Copertura sonar: 20°, con ASP inserito 60°.

Eagle Fish Easy 2: is the easiest-to-use sonar, with greatly enhanced fish-finding features and newly designed receiver. Features: display 4" (10.2 cm) diagonal screen, Film SuperTwist LCD, high-definition 240x160 resolution, backlit screen and keypad, 16-level grayscale. Sonar: depth capability to 800 ft with 1500 watts of peak-to-peak power. High-performance, low-profile 200 kHz Skimmer transducer delivers a wider, more effective fish detection area of up to 60° with high sensitivity settings - Operates at boat speeds up to 70 mph. Displays digital readings for water surface temperature. Trolling speed and distance log readings available with purchase of an optional sensor. FishReveal feature exposes fish targets hidden in surface clutter, weed beds, thermoclines, and other types of underwater cover. HyperScroll feature locates and displays fish targets at higher boat speeds. Advanced Signal Processing (ASP) automatically adjusts your settings for the best sonar picture. Patented GRAYLINE separates fish from nearby structure and bottom. Advanced Fish I.D. shows underwater targets in different sizes of fish symbols. FishTrack displays target depth readings above fish symbols. Selective on/off sonar alarms: Shallow, Deep, and Fish. High-speed screen updates during depth range changes provide smooth, continuous underwater viewing. Internal back-up memory for key sonar settings. Completely sealed and waterproof.
Code # 20150 - 133x139x64 mm

Eagle Cuda 128



Eagle Cuda 128: Il CUDA 128 rappresenta un vero e proprio traguardo di convenienza e maneggevolezza raggiunto grazie all'esperienza ed alla tecnologia EAGLE. Grazie alla nuova staffa a sgancio rapido ed al connettore unico, il montaggio e lo smontaggio del CUDA 128 può essere effettuato in pochi istanti. Dotato di funzioni avanzate quali "Fish I.D." il "FishTrack" e "l'ASP". Grazie alla esclusiva funzione "Grayline", infatti, le diverse intensità degli echi vengono rappresentate utilizzando una linea grigia di spessore variabile, che consente di valutare i diversi gradi di compattezza del fondo. La "Grayline" consente di localizzare con maggiore facilità oggetti sommersi quali asperità rocciose, scogliere, formazioni d'alga, palafitte e tronchi d'albero, garantendo quindi una maggiore sicurezza di navigazione. L'accesso alle varie funzioni avviene per mezzo di soli 2 tasti che, aprendo dei menù di facile lettura, permettono di controllare tutte le funzioni in modo semplice e immediato. Grazie alla memoria interna, che conserva le impostazioni dell'apparecchio anche quando viene spento, ogni volta che il CUDA 128 viene riacceso si ritroveranno le stesse unità di misura e regolazioni che vi erano al momento dello spegnimento. Caratteristiche principali: display ultravision retroilluminato, risoluzione 128x65 pixel, potenza di picco 800 watt, profondità massima 150 metri, frequenza 200 khz, allarmi pesce - fondale basso - fondale alto, grayline, ASP, zoom, fish ID, FishTrack. Copertura sonar: 20°, con ASP inserito 60°.

Eagle Cuda 128: The new incredible low-cost Eagle® CUDA™ 128 fishfinder outperforms its competition beyond belief. Its 128 vertical pixel LCD shows fish better, giving you the advantage! Display: 4" (10.2 cm) diagonal screen, film SuperTwist LCD, high-definition 128 vertical pixel resolution, backlit screen, 4-level grayscale. Sonar: depth capability to 600 ft* (183 m) with 800 watts of peak-to-peak power, high-performance, low-profile 200 kHz Skimmer® transducer with built-in temp delivers a wider, more effective fish detection area of up to 60° with high sensitivity settings - Operates at boat speeds up to 70 mph (61 kts), advanced Signal Processing (ASP™) automatically adjusts your settings for the best sonar picture, patented GRAYLINE® separates fish from nearby structure and bottom, advanced Fish I.D.™ shows underwater targets in different sizes of fish symbols, FishTrack™ displays target depth readings above fish symbols, surface water temperature readings come from a built-in temp sensor in the transducer, zoom with zoom bottom tracking and easy zoom-in/out control. Performance: Ultra compact case design with an adjustable tilt, quick-release mounting system, easy to connect/disconnect with unplug cable connector, internal back-up memory for key sonar settings, completely sealed and waterproof, even for use in harsh saltwater environments.

Code # 20152 - 147x108x66 mm

Eagle Cuda 168



Eagle Cuda 168: Il nuovissimo CUDA 168, con il suo schermo da 168 pixel verticali con scala di grigi, è un condensato di tecnologia e convenienza in un apparecchio maneggevole di dimensioni compatte. Il suo schermo con quattro livelli di grigio consente un livello di dettaglio nella visualizzazione che finora era appannaggio solo di apparecchi di costo molto più elevato. Il CUDA 168 è dotato delle funzioni avanzate EAGLE: il "Fish ID" che mostra sullo schermo i simboli dei pesci, il "FishTrack" che pone l'indicazione digitale della profondità sopra ogni simbolo, l' "ASP" che mostra sullo schermo sempre la migliore immagine possibile. La funzione "Grayline", associata allo schermo con scala di grigi a 4 livelli del CUDA 168, consente di localizzare a stretto contatto con il fondale, e fornisce utili informazioni sulla composizione del fondale stesso. Sullo schermo è costantemente mostrata anche la temperatura superficiale dell'acqua. Il sensore è incorporato nel trasduttore di profondità, e non richiede quindi spese aggiuntive. Ogni funzione del CUDA 168 è accessibile attraverso due comodi tasti, che fanno apparire sullo schermo dei menù di facile interpretazione. Una memoria interna permanente mantiene le impostazioni effettuate anche quando l'apparecchio viene spento. La staffa a sgancio rapido ed il connettore unico consentono il montaggio e lo smontaggio del CUDA 168 in pochi secondi. Caratteristiche principali: display Ultravision retroilluminato con 4 livelli di grigio, risoluzione 168x65 pixel, potenza di picco 800 watt, profondità massima 150 metri, frequenza 200 khz, allarmi pesce - fondale basso - fondale alto, zoom e bottom track, grayline, fish ID, fishtrack. Copertura sonar: 20°, con ASP inserito 60°.

Eagle Cuda 168: The new incredible low-cost Eagle CUDA 128 fishfinder outperforms its competition beyond belief. Its 128 vertical pixel LCD shows fish better, giving you the advantage! Display: 4" (10.2 cm) diagonal screen, film SuperTwist LCD, high-definition 128 vertical pixel resolution, backlit screen, 4-level grayscale. Sonar: depth capability to 600 ft (183 m) with 800 watts of peak-to-peak power, high-performance, low-profile 200 kHz Skimmer transducer with built-in temp delivers a wider, more effective fish detection area of up to 60° with high sensitivity settings - Operates at boat speeds up to 70 mph (61 kts), advanced Signal Processing (ASP) automatically adjusts your settings for the best sonar picture, patented GRAYLINE separates fish from nearby structure and bottom, advanced Fish I.D. shows underwater targets in different sizes of fish symbols, FishTrack displays target depth readings above fish symbols, surface water temperature readings come from a built-in temp sensor in the transducer, zoom with zoom bottom tracking and easy zoom-in/out control. Performance: Ultra compact case design with an adjustable tilt, quick-release mounting system, easy to connect/disconnect with unplug cable connector, internal back-up memory for key sonar settings, completely sealed and waterproof, even for use in harsh saltwater environments.

Code # 20153 - 147x108x66 mm