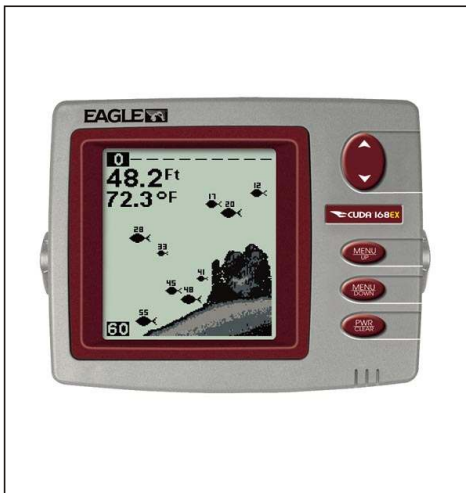


Eagle Strumentazione / Eagle Instrumentation

Eagle Cuda 168EX

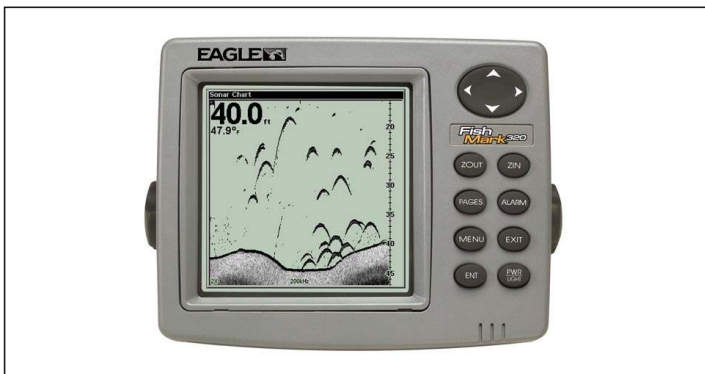


Eagle Cuda 168EX: Con il suo ampio schermo ad alto contrasto (168 x 168 pixel con scala di grigi), il CUDA 168EX rende finalmente disponibili ad un prezzo accessibile tutti i vantaggi di uno strumento a schermo largo. Con un rapporto prezzo / prestazioni fino ad oggi inimmaginabile, il CUDA 168EX si presenta come il candidato ideale per inserirsi nel solco della tradizione dei grandi successi della EAGLE. Il "Fish ID" che mostra sullo schermo i simboli dei pesci, il "FishTrack" che pone l'indicazione digitale della profondità sopra ogni simbolo, l' "ASP" che mostra sullo schermo sempre la migliore immagine possibile. La funzione "Grayline" associata allo schermo con scala di grigi a 4 livelli del CUDA 168EX aiuta nell'individuazione di oggetti difficili da localizzare. L'indicazione digitale della temperatura viene costantemente mostrata sullo schermo, sotto quella della profondità, grazie al sensore incorporato nel trasduttore fornito di serie. Caratteristiche principali: display Ultravision retroilluminato con 4 livelli di grigio, risoluzione 168x168 pixel, potenza di picco 800 watt, profondità massima 150 metri, frequenza 200 khz, allarmi pesce - fondale basso - fondale alto, zoom e bottom track, grayline, fish ID, fishtrack, Copertura sonar: 20°, con ASP inserito 60°.

Eagle Cuda 168EX: Big LCD display, performance, and features including built-in water temp sensor. Display: 4.5" (11.4 cm) diagonal screen, film SuperTwist LCD, high-definition 168 vertical pixel resolution, backlit screen and keypad, 4-level grayscale, Sonar: depth capability to 600 ft (183 m) with 800 watts of peak-to-peak power, high-performance, low-profile 200 kHz Skimmer transducer with built-in temp delivers a wider, more effective fish detection area of up to 60° with high sensitivity settings - Operates at boat speeds up to 70 mph (61 kts), advanced Signal, processing (ASP) automatically adjusts your settings for the best sonar picture, patented GRAYLINE separates fish from nearby structure and bottom, advanced Fish I.D. shows underwater targets in different sizes of fish symbols FishTrack displays target depth readings above fish symbols, surface water temperature readings come from a built-in temp sensor in the transducer, zoom with zoom bottom tracking and easy zoom-in/out control. Performance: easy to connect/disconnect with unplug cable connector, internal back-up memory for key sonar settings, completely sealed and waterproof, even for use in harsh saltwater environments.

Code 20154 - dimensioni mm H136 x L171 x P70

Eagle Fishmark 320



Eagle Fishmark 320: Il rapporto prestazioni / prezzo è certamente uno dei maggiori punti di forza del FishMark 320.

Con il suo schermo da 320x320 pixel a 10 livelli di grigio, perfettamente visibile anche in pieno sole, fornisce una visione nettamente superiore ad altri apparecchi di costo molto superiore.

Dotato di tutte le funzioni "TOP" della EAGLE: il "Fish ID" che mostra sullo schermo i simboli dei pesci, il "FishTrack" che pone l'indicazione digitale della profondità sopra ogni simbolo, l' "ASP" che mostra sullo schermo sempre la migliore immagine possibile. La funzione "Grayline" associata allo schermo con scala di grigi a 10 livelli del SeaFinder 320DF, consente di localizzare oggetti a stretto contatto con il fondale, e fornisce utili informazioni sulla composizione del fondale stesso.

Il FishMark 320 è inoltre dotato di due nuove funzioni: la funzione "FishReveal" che, grazie allo schermo ad alta risoluzione con 10 livelli di grigio, consente di scovare anche i pesci più nascosti; e la funzione "HyperScroll", che fa scorrere velocemente il grafico sullo schermo, consentendo di rilevare i pesci anche alle più alte velocità.

Il FishMark 320 è stato studiato per poter operare nelle più avverse condizioni climatiche, potendo contare su una costruzione a perfetta tenuta stagna ed un corpo macchina in materiale antiurto.

Grazie al menù in italiano, dal funzionamento intuitivo, risulta molto facile da usare. Caratteristiche principali: display Ultravision retroilluminato con 10 livelli di grigio, risoluzione 320x320 pixel, potenza di picco 1500 watt, profondità massima 180 metri, frequenza 200 khz, allarmi pesce - fondale basso - fondale alto, zoom e bottom track, grayline, fish ID, fishtrack. Copertura sonar: 20°, con ASP inserito 60°.

Eagle Fishmark 320: Features: Display: 5" (12.7 cm) diagonal screen, Film SuperTwist LCD, high-definition 320x320 resolution, backlit screen and keypad, 16-level grayscale.

Sonar: depth capability to 1500 ft (457 m) with 4000 watts of peak-to-peak power, High-performance, low-profile 50/200 kHz Skimmer dual-frequency transducer with built-in temp sensor delivers an extra wide angle of fish detection area with high sensitivity settings - Operates at boat speeds up to 70 mph (61 kts), SP-U transom-mount sensor included for precise trolling speed/distance log readings, FishReveal feature exposes fish targets hidden in surface clutter, weed beds, thermoclines, and other types of underwater cover, HyperScroll feature locates and displays fish targets at higher boat speeds, Advanced Signal Processing (ASP) automatically adjusts your settings for the best sonar picture, Patented GRAYLINE separates fish from nearby structure and bottom, Advanced Fish I.D. shows underwater targets in different sizes of fish symbols, FishTrack displays target depth readings above fish symbols, Surface water temperature readings come from a built-in temp sensor in the transducer, Unique display feature lets you combine a panel of sonar data readings with your sonar graph in one easy-to-read display, Zoom with zoom bottom tracking and easy zoom-in/out control, Selective on/off sonar alarms: Shallow, Deep, and Fish.

Performance: high-speed screen updates during depth range changes for uninterrupted viewing, Internal back-up memory for key sonar settings, Completely sealed and waterproof, even for use in harsh saltwater environments.

Codice 20168 - 136x171x70 mm

Eagle Seafinder 320DFe 480DF



Eagle SeaFinder 320DF e 480DF: è un ecoscandaglio a doppia frequenza ad altissime prestazioni (50-200 khz), con uno schermo ad alta risoluzione da ben 320x320 pixel (480 x 480 pixels per il modello SeaFinder 480DF), a 10 livelli di grigio, perfettamente visibile anche in pieno sole. Grazie al nuovo stadio finale da 4000 Watt di picco (500W RMS) ed al nuovo trasduttore bifrequenza di poppa fornito di serie, il SeaFinder è in grado di raggiungere notevoli profondità (450 m). Il nuovo stadio d'ingresso ad altissima sensibilità, consente un perfetto funzionamento anche in condizioni difficili, come su fondali fortemente pendenti, o in presenza di barriere termiche. Il SeaFinder possiede tutte le funzioni più avanzate della tecnologia sonar: il "Fish ID" che mostra sullo schermo i simboli dei pesci, il "FishTrack" che pone l'indicazione digitale della profondità sopra ogni simbolo, l' "ASP" che mostra sullo schermo sempre la migliore immagine possibile. La funzione "Grayline" consente di localizzare oggetti a stretto contatto con il fondale, e fornisce utili informazioni sulla composizione del fondale stesso. Il SeaFinder è dotato di due nuove funzioni: la funzione "FishReveal" che, grazie allo schermo ad alta risoluzione con 10 livelli di grigio, consente di scovare anche i pesci più nascosti; e la funzione "HyperScroll", che fa scorrere velocemente il grafico sullo schermo, consentendo di rilevare i pesci anche alle più alte velocità. Grazie alla modalità di visualizzazione con schermo sdoppiato a doppia frequenza, il SeaFinder può mostrare sullo schermo, affiancati, i segnali provenienti dalla sezione 50 khz e quelli provenienti dalla sezione 200 khz; consente così di valutare ciò che accade sotto l'imbarcazione. Il SeaFinder è stato studiato per poter operare nelle più avverse condizioni climatiche, potendo contare su una costruzione a perfetta tenuta stagna ed un corpo macchina in materiale antiurto. Di serie viene fornito anche il trasduttore di velocità. Menù in italiano. Caratteristiche principali: display Ultravision retroilluminato con 10 livelli di grigio, allarmi pesce - fondale basso - fondale alto, zoom e bottom track, grayline, fish ID, fishtrack. Copertura sonar: 20°, con ASP inserito 60°.

Eagle SeaFinder 320DF and 480DF: Features: Display: 5" diagonal screen, Film SuperTwist LCD, High-definition 320x320 resolution, Backlit screen and keypad, 16-level grayscale. Sonar: depth capability to 1500 ft with 4000 watts of peak-to-peak power, High-performance, low-profile 50/200 kHz Skimmer dual-frequency transducer with built-in temp sensor delivers an extra wide angle of fish detection area with high sensitivity settings - Operates at boat speeds up to 70 mph, SP-U transom-mount sensor included for precise trolling speed/distance log readings, FishReveal feature exposes fish targets hidden in surface clutter, weed beds, thermoclines, and other types of underwater cover, hyperScroll feature locates and displays fish targets at higher boat speeds, Advanced Signal Processing (ASP) automatically adjusts your settings for the best sonar picture, Patented GRAYLINE separates fish from nearby structure and bottom, Advanced Fish I.D. shows underwater targets in different sizes of fish symbols, FishTrack displays target depth readings above fish symbols, Surface water temperature readings come from a built-in temp sensor in the transducer, Unique display feature lets you combine a panel of sonar data readings with your sonar graph in one easy-to-read display, Zoom with zoom bottom tracking and easy zoom-in/out control, Selective on/off sonar alarms: Shallow, Deep, and Fish. Performance: high-speed screen updates during depth range changes for uninterrupted viewing, Internal back-up memory for key sonar settings Completely sealed and waterproof, even for use in harsh saltwater environments.

Code 20156 - 136x171x70 - Seafinder 320 DF
Code 20155 - 133x139x64 - Seafinder 480 DF