

Bussole e Anemometri / Compasses and Anemometer

Plastimo Bussole / Plastimo Compasses



Bussola Plastimo Contest 101: destinata ad imbarcazioni oltre 9 m a vela. La contest 101 è dotata di doppia lettura in modo da leggere la rotta anche dall'interno della barca, montaggio a paratia. Può essere installata sull'albero grazie alla staffa opzionale. Il suo design esclusivo si adatta a tutti i tipi di imbarcazione. La rosa è a doppia graduazione (orizzontale e verticale), diametro apparente della rosa mm 100, illuminazione integrata, orinometro integrato. Calottina inclusa nella confezione.

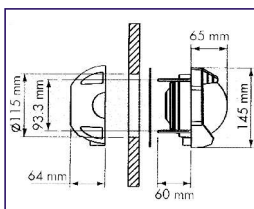
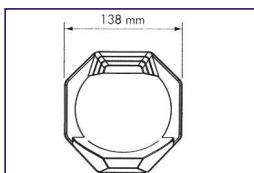
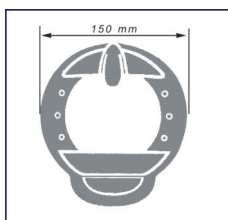
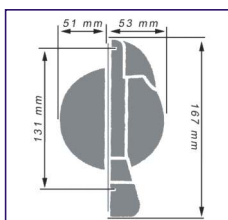
Contest 101 compass: vertical bulkhead for sailboats as from 30 ft. Double reading : from cockpit and from cabin. Double graduation : horizontal and vertical. Conical card, graduated every 5°. Apparent diameter of the card : 100 mm. Heading numerals every 30°. Can be mast-mounted with optional mounting kit, 3 lubber lines, at 45°. Heelmeter : graduated every 10°. Compensation : optional. Lighting (12 Vdc) : Red on black card, white lighting on yellow and red cards. Supplied with protection cover, drilling template.

Code # 21115 Nera / Black
Code # 21116 Bianca / White
Code # 21117 Blu / Blue

Calottina di ricambio per Contest 101
Protective cover
Code # 21114

Cassetta di compensazione magnetica per Contest 101
Compensation cell
Code # 21118

Staffa per il montaggio ad albero per contest 101
Mast mounting kit
Code # 21119



Bussola Contest 130: ideale per imbarcazioni sopra i 9 metri. L'ingrandimento eccezionale e la perfetta stabilità della rosa danno una lettura ineguagliata sia di giorno che di notte. (La Contest 130 è perfettamente leggibile ad una distanza di 5 metri). Diametro apparente della rosa 127 mm, doppia illuminazione a 12 volt (sopra e sotto). Montaggio paratia. Compensazione di serie. Fornita con coperchio di protezione.

Contest 130 compass: for vertical bulkhead, for sailboats as from 30 ft. Compass card : double graduation : horizontal and vertical. Conical card, graduated every 5°, apparent diameter 127 mm. Heading numerals every 30°. Mounting : on the mast (with the addition of optional mast-mounting kit) 3 lubber lines, at 45°. Heelmeter : graduated every 10°. Compensation : included as standard. Lighting : 12 Vcc. double lighting (upper and lower). White lighting on red card. Supplied with protection cover, drilling template. Protective cover included.

Code # 21120 Nera / Black
Code # 21121 Bianca / White

Code # 21122 coperchio di ricambio / Protective cover

Anemometri / Anemometer



Plastimo Anemometro manuale Windy: lettura del vento in tutte le direzioni, grazie all'antenna a 3 coppe. Coppe integrate nel corpo dello strumento per una miglior resistenza agli urti. Stagno e galleggiante. Retroilluminazione ad attivazione automatica in caso di scarsa visibilità. Arresto automatico dopo 60 secondi di immobilizzazione delle coppe. Disegno ergonomico e compatto. Supporto a muro o in piano in opzione per una collocazione facilitata o una misurazione con cavalletto. Design ergonomico e compatto. Supporto a muro o in piano in opzione per una collocazione facilitata o una misurazione con cavalletto. Velocità del vento: scala 1.1 40 m/s. Unità: nodi, m/s, km/h, mph. Beaufort sottoforma grafica. Velocità media su 5,10, 20, 40 secondi selezionabili. Precisione ± 4%. Risoluzione 0,1 fino a 9,9 - 1 sopra il 10. Temperatura dell'aria ambiente e al vento (wind-chill): scala -20 a+60. Unità °C o °F. Precisione ± 1°C. Risoluzione 1° centigrado. Alimentazione 1 CR2032.

Windy handheld anemometer: 3 cups mounted on rotor allow the reading of wind speed in all directions . Cups integrated to the case for better shock resistance. Waterproof and insubmersible. Automatic backlighting in low light conditions. Automatic OFF switch 60 seconds after cups have stopped rotating (allows battery saving). Compact and ergonomic design. Features : Wind speed : Scale : 1 to 40 m/s. Units : digital knots, m/s, km/h, mph. Graphic Beaufort force. Average speed on 5, 10, 20 or 40 selected seconds. Accuracy : ± 4%. / Resolution : 0.1 (up to 9.9), 1 (over 10). Air temperature and Windchill : Scale : -20 to +60°C. / Units : °C or °F. / Accuracy : ± 1°C (± 2°F). / Resolution : 1°C (2°F). Dimensions : height 135 mm, Ø 7 cm (cups included). Weight : 65 g with battery. Power : 1 x 3 V lithium battery. CR2032 type. Battery lifetime : 8000 hours (up to 10 years). Covers the entire product lifetime in normal conditions of use. 70 hours with backlighting. Options : Replacement kit / Holder.

Code # 21552 anemometro Windy / handheld anemometer - h 135 x 70mm

Code # 21553 palette di ricambio / replacement kit
Code # 21554 supporto / holder

Anemometro tascabile: strumento totalmente stagno. Con cassa di protezione integrato. Minimo ingombro e facile collocazione. Galleggiante. Velocità del vento: scala: 0,8 a 143 km/h. Precisione ± 3%. Unità: nodi, mph, km/h, m/s, ft/min, Beaufort. Velocità massima. Velocità media su 5,10, 13 secondi selezionabili. Temperatura dell'aria ambiente e al vento (wind-chill): scala -15 a+50. Unità °C o °F. Precisione ± 1°C. Riattualizzazione ogni secondo. Arresto automatico dopo 20 min. Funzione bloccaggio di lettura. Alimentazione 1 CR2032.

Pocket Anemometer: Temp./Windchill: Average updates every second. Windspeed: Moving 2-sec average with Maximum 2-second average . Temperature sensor: Sealed precision thermister Water resistant and shock proof housing. One button Data Hold operation. Records Maximum reading. Unit °C/°F switchable. Replaceable lithium battery CR2032. Safety wrist strap makes it carry around and avoids falling over. Min/max windspeed: 0.5 - 44.7 MPH. Average readings: 5/10/13 seconds. Unit in Imperial: °F - FTM - MPH. Unit in Metric: KNT - BF. Operating temperature: -15°C to 50°C. Power off: automatic shut off after 20 minutes.

Code # 21551- 140 x 45 mm chiuso / 140 x 45 mm closed



Anemometro: ultracompatto galleggiante e stagno allo scorrere. Fornito con custodia di protezione. Velocità del vento. Scala 0,2 a 30 m/s risoluzione 0,1 m/s. Precisione 3% Unità nodi , m/s, mph,km/h. Velocità massima . Velocità media. Temperatura -30° a 60°+. Unità °C e °F. Schermo retroilluminato, arresto automatico. Fornito con cordone tascabile. Visualizzazione LCD. Peso con pile 70 g . Dimensioni alt. 135 mm, largh. 50 mm, spes 17 mm. Alimentazione pile al litio 3 V tipo CR2032 (fornite).

Compact handheld anemometer: waterproof. It is ideal for leisure activities such as dinghy sailing, funboard,... Supplied with protection pocket. Wind speed: Scale: 0.2 to 30 m/s, resolution 0.1 m/s., Accuracy: 3%, Units: knots, m/s, mph, km/h., Average wind speed. Max. wind speed. Air temperature and windchill : Scale : -22°F to +140°F, Units : °C and °F. Backlighting. Automatic switching off after 30 min. Supplied with removable lanyard. LCD display. Weight with batteries : 70g. Power supply : 3V lithium battery, CR2032 type (supplied).

Code # 21555 - h 135 x 50 mm