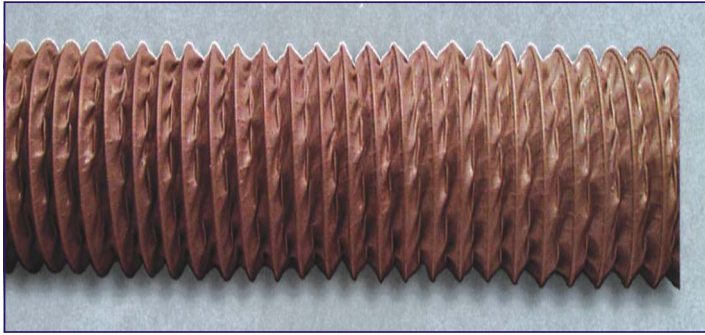


Tubi e Fascette / Hoses and Clamps

Tubo Aria / Air Hose



Tubo in pvc idoneo all' aspirazione di aria, gas, fumi e vapori. La speciale struttura consente l'impiego in tutte le installazioni di aspirazione e ventilazione dell'aria anche con parti in movimento. Condizionamento navale e civico. Tubo in infiammabile secondo classificazione CSTB: M1. Temperatura di esercizio -25 + 125 gradi centigradi. Sottostrato in tessuto grigio chiaro in fibra di vetro spalmato di pvc. Rinforzato con spirale di acciaio armonico. Vendita a metro (confezione 12 mt).

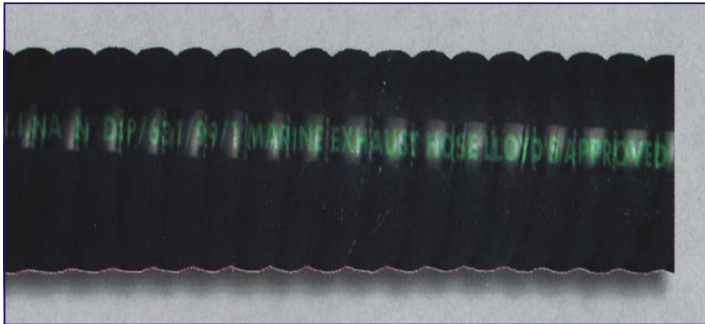
Pvc hose suitable for air, gas, fumes, steam suction. Ship and domestic conditioning. The special manufacturing allows the hose to be used in all air suction installation and ventilation, also connecting moving components. Fire resistant class CSTB: M1. Fibreglass fabric coated grey pvc, galvanized steel wire. Temperature range -25/+125C. Sold by the metre (Standard length 12 mt).
Codice Articolo - Code # 12405 mm 80
Codice Articolo - Code # 12406 mm 100

Tubo Acqua Calda / Hot Water Hose



Tubo in gomma idoneo alla mandata di acqua calda frammista a vapore e di fluidi non corrosivi caldi. Ideale per i boiler. Temperatura esercizio -40/+120 C. Vendita a metro (rotolo 40 mt).
Rubber hose suitable for hot water and non corrosive fluids and steam mix up to 120C. Temperature range -40/+120C. Sold by the metre (Standard length 40 mt).
Codice Articolo - Code # 12070 mm 13 (1/2")
Codice Articolo - Code # 12071 mm 16 (5/8")
Codice Articolo - Code # 12072 mm 19 (3/4")

Tubo Gas e Acqua Scarico / Exhaust Hose



Tubo in gomma idoneo allo scarico dei gas combusti e raffreddamento degli scambiatori di calore sulle imbarcazioni da diporto. Risponde alle omologazioni R.I.N.A. - LLOYD'S REGISTER. Temperatura di esercizio -25 +120 gradi centigradi. Sottostrato liscio in gomma NBR nera resistente ai gas combusti e all'acqua di mare. Rinforzato con doppia spirale metallica incorporata con inserzioni di fibra sintetica ad alta resistenza. Copertura in gomma nera autoestingente CR/NBR resistente all'abrasione, al calore, agli olii, ai carburanti ed agli agenti marini. Superficie ondulata ad impressione tela. Vendita a metro (rotolo 20 mt).

Marine exhaust rubber hose. According to R.I.N.A. Reinforcement with double steel wire helix and textile fibre plies. Branding OM. R.I.N.A. and MARINE EXHAUST HOSE LLOYD'S APPROVED N 96/00126 - N 96/00127. Temperature range -25/+120C Sold by the metre (Standard length 20 mt).

Codice Articolo - Code # 12050 mm 30
Codice Articolo - Code # 12051 mm 35
Codice Articolo - Code # 12052 mm 40
Codice Articolo - Code # 12053 mm 45
Codice Articolo - Code # 12054 mm 50
Codice Articolo - Code # 12055 mm 60
Codice Articolo - Code # 12056 mm 70
Codice Articolo - Code # 12057 mm 80

Tubo Carburante in PVC / PVC Fuel Hose



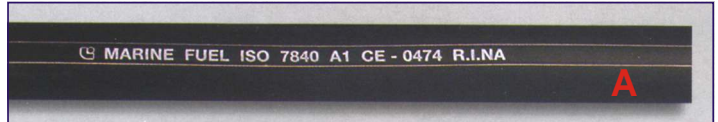
Tubo in pvc idoneo per alimentazione motori fuoribordo e piccoli diesel. Rinforzato con filati sintetici, superficie liscia. Venduto a metro. Lunghezza 50 mt. Temperatura -5 +60C. / *Pvc hose suitable for delivery of fuel in outboards engines or diesel. Standard length 50 mt. Temperature range -5 +60C. Sold by the metre (length 50mt).*
Codice Articolo - Code # 12040 mm 7X12
Codice Articolo - Code # 12041 mm 8X13

Tubo Carburante in Gomma / Rubber Fuel Hose



Tubo in gomma per passaggio di carburanti per alimentazione motori fuoribordo. Rinforzo tessile interno, buona flessibilità anche a basse temperature. Temperatura di esercizio -35 +90 gradi centigradi. Venduto a metro (rotolo 50 o 100 mt).
Rubber hose suitable for loading diesel and unleaded fuel for outboards engines. Temperature range -35/+90C Sold by metre (50 or 100 mt roll).
Codice Articolo - Code # 12026 mm 7x13
Codice Articolo - Code # 12027 mm 8x15
Codice Articolo - Code # 12028 mm 10x17

Tubo Carburante Omologato / Fuel Hose CE R.I.N.A



Tubo in gomma idoneo per adduzione di carburanti diesel e benzine ecologiche di motori entro bordo su imbarcazioni da diporto fino a 24 metri. Risponde alla norma EN ISO 7840-A1-1994. Tubo omologato CE 0474 R.I.N.A. Rinforzato con inserzioni di fibre sintetiche ad alta resistenza, copertura in gomma nera autoestingente CR/NBR resistente all'abrasione, al calore, ai carburanti ed agli agenti marini. Temperatura di esercizio da -25 a +120 gradi centigradi. Vendita a metro (rotolo 20 o 40 mt).
Rubber hose suitable for loading diesel and unleaded fuel for marine pleasure craft inboard engines up to 24 mt length. According to EN ISO 7840-A1-1994 and approved CE 0474 R.I.N.A. Temperature range -25/+120C. Sold by metre (20 or 40 mt length).

Code # 12000 mm 8x17 (A) **Code # 12001** mm 10x19 (A)
Code # 12002 mm 12x22 (A) **Code # 12004** mm 16x26 (A)
Code # 12005 mm 19x30 (A) **Code # 12007** mm 25x37 (B)
Code # 12008 mm 30x42 (B) **Code # 12009** mm 35x47 (B)
Code # 12010 mm 38x52 (B) **Code # 12011** mm 40x54 (B)
Code # 12012 mm 50x64 (B)

Fascette in Acciaio Inox / Hose Clamps Stainless Steel



1.Serie Leggera Light Series		2.Serie Pesante Heavy Series		3.Serie Pesante Heavy Series	
mm.	Code #	mm.	Code #	mm.	Code #
6-16	8200	8-12	8270	44-47	8241
8-22	8201	10-16	8271	48-51	8242
14-27	8202	12-20	8272	56-59	8243
16-38	8203	16-27	8273	60-63	8244
27-51	8204	23-35	8274	64-67	8245
39-63	8205	30-45	8275	68-73	8246
52-76	8206	32-50	8276	80-85	8247
65-89	8207	40-60	8277	87-91	8248
77-101	8208	50-70	8278	98-103	8249
90-114	8209	60-80	8279	104-112	8250
104-127	8210	70-90	8280	113-121	8251
		80-100	8281	122-130	8252
		90-110	8282	131-139	8253
		100-120	8283	140-148	8254
				149-161	8255
				162-174	8256

3. Fascetta per serraggio forte con bullone. / *Clamps for strong clamping with screw.*